

BASIN BÜLTENİ

İstanbul, 24 Şubat 2021

“İGE-Büyükşehirler” 2020 İnsani Gelişme Ödülleri 24 Şubat’ta Sahiplerini Buldu ...

İNGEV yerel ölçekte insani gelişmeyi desteklemek üzere 3 yıldır sürdürdüğü İGE- İlçeler Endeksini bu yıl ilk kez Büyükşehirler ölçeğine taşıdı. İGE-Büyükşehirler 2020 sonuçları açıklandı ve insani gelişmede başarı gösteren Büyükşehir Belediye Başkanlarına çevrim içi konferans ile ödülleri verildi.

Toplantının açılışında İNGEV Başkanı Vural Çakır ve İstanbul Politikalar Merkezi Direktörü Prof. Dr. Fuat Keyman “Yerelleşen İnsani Gelişme” konusunu değerlendirdi. Prof. Dr. Murat Şeker, İGE-B araştırma yapısı, İNGEV uzmanları Cenk Ozan ve Berna Yaman da endeks sonuçları hakkında bilgi paylaştı.

İGE-B (İnsani Gelişme Endeksi – Büyükşehirler) Çalışması Hakkında:

İnsani Gelişme Endeksi, Birleşmiş Milletler Kalkınma Programı (UNDP) tarafından 1990 yılından beri ülkeler düzeyinde yayımlanmaktadır. Kişi başına düşen gelir, doğumda beklenen yaşam süresi, okur-yazar ve okullaşma oranları dikkate alınarak hesaplanan İnsani Gelişme Endeksi, gelirin yanında eğitim ve sağlık verileriyle insani gelişmeyi ölçmeyi ve ülkeleri karşılaştırmayı amaçlamaktadır.

İNGEV yerel düzeyde insani gelişmenin desteklenmesi için çalışmalarını genişletiyor.

İnsani Gelişme Endeksi, yerel düzeyde insani gelişmenin yönlendirilmesini amaçlamaktadır. Yerelleşmenin giderek arttığı günümüzde, insani gelişmeye etki eden yerel politika araçları da çeşitlenmektedir. Veriye dayalı yönetim araçlarının mikro ölçekte yerel yönetimler tarafından etkin kullanılması, başta merkezi yönetimler olmak üzere diğer paydaşlar tarafından da desteklenmesi yaşam kalitesini yükseltmektedir. İNGEV günlük hayata etki yapabilecek yönetilebilir değişkenleri önemsemektedir ve 2016 yılından itibaren İnsani Gelişme Endeksi-İlçeler (İGE-İ) çalışmasını yürütmektedir. Bu yıl, İGE-İ çalışmasının yanı sıra, büyükşehirlerin ve dolayısı ile büyükşehir belediyelerinin verilerinin analiz edildiği İGE-Büyükşehirler (İGE-B) modeli geliştirilmiş ve İGE-B ile yerel ölçekte insani gelişmenin izlenmesine yönelik bir adım daha atılmıştır.

İGE-B 2020 Raporu ve Endeksi Büyükşehir Belediyelerinin faaliyet gösterdiği 30 ili kapsıyor.

İGE-B olarak adlandırılan İnsani Gelişme Endeksi – Büyükşehirler 2020 Raporu, büyükşehir belediyelerinin faaliyet gösterdiği 30 ili kapsama almıştır.

Bu yıl ilk kez yürütülen İGE-B 2020 Çalışması 9 alt endeks ve 228 değişkenden oluşuyor.

İGE-B modeli değişkenlerinin belirlenmesi sürecinde literatür taraması yapılmış, BM Sürdürülebilir Kalkınma göstergeleri ve TÜİK Sürdürülebilir Kalkınma Göstergeleri 2010-2019 çalışmaları ile Kalkınma Bakanlığı tarafından geçmiş yıllarda açıklanmış olan illerin ve Bölgelerin Sosyo-Ekonomik Gelişmişlik Sıralaması Araştırmaları incelenmiş ve il düzeyinde mevcut ve ikame göstergeler analiz edilerek İGE-B modeli geliştirilmiş ve Sürdürülebilir Kalkınma Amaçları ile uyumlaştırılmaya çalışılmıştır.

Bu bağlamda belirlenen 228 değişken Yönetişim ve Saydamlık, Eşitsizliklerle Mücadele, Nitelikli Eğitim, Sağlıklı Yaşam, Sürdürülebilir Ekonomi, Sosyal Yaşam, Sürdürülebilir Çevre ve Enerji, Toplumsal Cinsiyet Eşitliği ile Ulaşım ve Erişilebilirlik olmak üzere 9 alt endekte gruplandırılmıştır. Yerel yönetim faaliyet raporları ve stratejik planlarının detaylı incelenmesi, merkezi istatistiklerin toplanması, belediye web sitesi ve sosyal medya hesapları analizi ile birlikte, toplam 21 konuda “gizli vatandaş” senaryoları ile belediyelere başvurulmuş ve cevap verme düzeyleri endekse dahil edilmiştir.

İGE-B 2020 İnsani Gelişme Endeksi sıralamasında İstanbul ilk sırada yer almıştır.

İstanbul'u Ankara, İzmir, Muğla ve Antalya izlemiştir. Sıralamada öne çıkan diğer iller ise Eskişehir, Bursa, Denizli, Sakarya ve Kocaeli'dir.

ENDEKS SIRASI	İL	İGE-BB
1	İSTANBUL	65,7
2	ANKARA	60,6
3	İZMİR	59,3
4	MUĞLA	53,8
5	ANTALYA	53,6
6	ESKİŞEHİR	53,5
7	BURSA	52,1
8	DENİZLİ	50,9
9	SAKARYA	50,3
10	KOCAELİ	49,3
11	SAMSUN	48,1
12	BALIKESİR	47,9
13	KONYA	47,6
14	AYDIN	47,0
15	MERSİN	46,7
16	TEKİRDAĞ	45,9
17	TRABZON	45,0
18	MALATYA	44,6
19	KAYSERİ	43,5
20	ADANA	42,9
21	MANİSA	42,1
22	ORDU	41,1
23	GAZİANTEP	40,3
24	ERZURUM	40,1
25	KAHRAMANMARAŞ	37,8
26	HATAY	35,6
27	DİYARBAKIR	32,6
28	VAN	28,3
29	MARDİN	27,3
30	ŞANLIURFA	24,7

Büyükşehirler arasında ana endeks ölçeğinde en yüksek skor 65,7, en düşük skor 24,7, ortalama skor ise 45,3'tür. Ortalamanın üstünde 16 büyükşehir yer alır iken ortalamanın altında kalan büyükşehir sayısı 14'tür; bu büyükşehirler sırasıyla, Trabzon, Malatya, Kayseri,

Adana, Manisa, Ordu, Gaziantep, Erzurum, Kahramanmaraş, Hatay, Diyarbakır, Van, Mardin ve Şanlıurfa'dır. Endeks sıralamasında ilk onda yer alan büyükşehirlerin bölgelerine bakıldığında Karadeniz, Doğu Anadolu ve Güneydoğu Anadolu bölgelerinin temsil edilmediği gözlenmektedir.

İGE-B'de İnsani Gelişme Ana Endeksinin yanı sıra 9 alt endeks yer alıyor.

İGE-B 2020 Endeksinde toplam sonuçları oluşturan İnsani Gelişme Endeksinin yanı sıra yerel yönetim faaliyetlerinin yönlendirilmesinde önem taşıyan 9 alt endeks yayınlanmaktadır. Bunlar Yönetişim ve Saydamlık, Eşitsizliklerle Mücadele, Nitelikli Eğitim, Sağlıklı Yaşam, Sürdürülebilir Ekonomi, Sosyal Yaşam, Sürdürülebilir Çevre ve Enerji, Toplumsal Cinsiyet Eşitliği ile Ulaşım ve Erişilebilirlik.

Bu endekslerde **ilk 5 sırada** yer alan ilçeler ise şöyledir:

İGE-B Yönetişim ve Saydamlık Endeksi

ENDEKS SIRASI	İL
1	ANKARA
2	İSTANBUL
3	BURSA
4	KONYA
5	SAKARYA

İGE-B Eşitsizlikler ile Mücadele Endeksi

ENDEKS SIRASI	İL
1	İSTANBUL
2	İZMİR
3	KONYA
4	SAKARYA
5	MERSİN

İGE-B Nitelikli Eğitim Endeksi

ENDEKS SIRASI	İL
1	ANKARA
2	İZMİR
3	MUĞLA
4	ANTALYA
5	DENİZLİ

İGE-B Sağlıklı Yaşam Endeksi

ENDEKS SIRASI	İL
1	ESKİŞEHİR
2	TRABZON
3	ANKARA
4	ERZURUM
5	KAYSERİ

İGE-B Sürdürülebilir Ekonomi Endeksi

ENDEKS SIRASI	İL
1	İSTANBUL
2	ANKARA
3	KOCAELİ
4	ESKİŞEHİR
5	BURSA

İGE-B Sosyal Yaşam Endeksi

ENDEKS SIRASI	İL
1	İSTANBUL
2	İZMİR
3	ANTALYA
4	ANKARA
5	MUĞLA

İGE-B Sürdürülebilir Çevre ve Enerji Endeksi

ENDEKS SIRASI	İL
1	İZMİR
2	MUĞLA
3	ANTALYA
4	İSTANBUL
5	ADANA

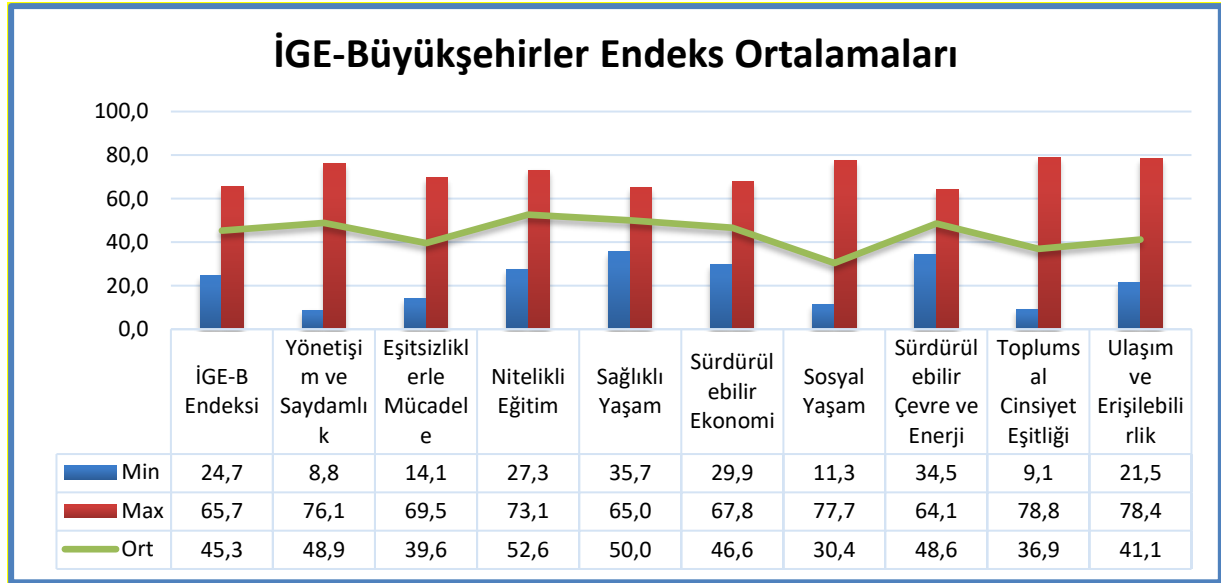
İGE-İ Belediye Ulaşım ve Erişilebilirlik Endeksi

ENDEKS SIRASI	İL
1	İSTANBUL
2	İZMİR
3	ANKARA
4	SAMSUN
5	ADANA

İGE-B Toplumsal Cinsiyet Eşitliği Endeksi

ENDEKS SIRASI	İL
1	ESKİŞEHİR
2	İZMİR
3	DENİZLİ
4	İSTANBUL
5	ANKARA

İGE-İ 2020 Endeksi Büyükşehirlerin gelişim göstermesi gereken alanları ortaya koyuyor.



Nitelikli Eğitim ve Sağlıklı Yaşam alanları büyükşehirlerde ortalama değer en yüksek olduğu alanlardır. Ortalamanın düşük olduğu alt endeksler ise Sosyal Yaşam, Toplumsal Cinsiyet Eşitliği ve Eşitsizliklerle Mücadeledir. Öte yandan minimum değerler açısından bakıldığında ise Yönetişim ve Saydamlık, Toplumsal Cinsiyet Eşitliği, Sosyal Yaşam ve Eşitsizliklerle Mücadele en düşük performans gösterilen ve büyükşehirlerin insani gelişme açısından daha fazla çalışma yürütmesi gereken alanlardır.

Çalışmayı uzman proje ekibi yönetiyor.

İNGEV Başkanı Vural Çakır'ın genel desteği ile yürüyen projenin rapor yazımını bu alanda birçok çalışmaya da imza atan İstanbul Üniversitesi Şehir Politikalar Merkezi Direktörü Prof. Dr. Murat Şeker yapmaktadır. Proje ekibinde istatistik analizler için İNGEV uzmanları yer almıştır.

İNGEV Hakkında

İNGEV, insani gelişmeyi kırılğan koşullardan etkilenen toplum kesimlerini güçlendirecek uygulama projeleri, politika kararlarına yol gösteren araştırmalar ve sosyal pazarlama kampanyaları yaparak destekler. İNGEV iş birliğine, ortak akla, teknik kaliteye inanan ve siyasi olmayan bir sivil toplum kuruluşudur. İNGEV'in hedefleri, ilgili kamu kuruluşları, yerel yönetimler, uluslararası kuruluşlar, üniversiteler ve özel sektör kuruluşları ile iş birliği yaparak ülkemizde insani gelişme konusunda ana bilgi ve başvuru kaynaklarından biri olmak, araştırmalar ve raporlar yoluyla politika yapıcılara yol gösterici görüş ve öneri sunmak, yenilikçi uygulama projeleriyle insani gelişmeyi desteklemektir.