

Sayı: 24628

15 Haziran 2017

Saat: 10:00

## İşgücü İstatistikleri, Mart 2017

### İşsizlik oranı %11,7 seviyesinde gerçekleşti

Türkiye genelinde 15 ve daha yukarı yaştakilerde işsiz sayısı 2017 yılı Mart döneminde geçen yılın aynı dönemine göre 619 bin kişi artarak 3 milyon 642 bin kişi oldu. İşsizlik oranı ise 1,6 puanlık artış ile %11,7 seviyesinde gerçekleşti. Aynı dönemde; tarım dışı işsizlik oranı 1,8 puanlık artış ile %13,7 olarak tahmin edildi. Genç nüfusta (15-24 yaş) işsizlik oranı 4,4 puanlık artış ile %21,4 olurken, 15-64 yaş grubunda bu oran 1,7 puanlık artış ile %12 olarak gerçekleşti.

### İstihdam oranı %46,1 oldu

İstihdam edilenlerin sayısı 2017 yılı Mart döneminde, bir önceki yılın aynı dönemine göre 496 bin kişi artarak 27 milyon 489 bin kişi, istihdam oranı ise değişim göstermeyerek %46,1 oldu.

Bu dönemde, tarım sektöründe çalışan sayısı 8 bin kişi azalırken, tarım dışı sektörlerde çalışan sayısı 503 bin kişi arttı. İstihdam edilenlerin %18,5'i tarım, %19,4'ü sanayi, %7,3'ü inşaat, %54,8'i ise hizmetler sektöründe yer aldı. Önceki yılın aynı dönemi ile karşılaştırıldığında tarım sektörünün istihdam edilenler içindeki payı 0,4 puan, sanayi sektörünün payı 0,2 puan azalırken, inşaat sektörünün payı 0,2 puan, hizmet sektörünün payı 0,4 puan arttı.

### İşgücüne katılma oranı %52,2 olarak gerçekleşti

İşgücü 2017 yılı Mart döneminde bir önceki yılın aynı dönemine göre 1 milyon 115 bin kişi artarak 31 milyon 131 bin kişi, işgücüne katılma oranı ise 0,9 puan artarak %52,2 olarak gerçekleşti. Aynı dönemler için yapılan kıyaslamalara göre; erkeklerde işgücüne katılma oranı 0,4 puanlık artışla %71,9, kadınlarda ise 1,3 puanlık artışla %32,9 olarak gerçekleşti.

### Mevsim etkilerinden arındırılmamış temel işgücü göstergeleri, Mart 2016, Mart 2017

	Toplam		Erkek		Kadın	
	2016	2017	2016	2017	2016	2017
15 ve daha yukarı yaştakiler	(Bin)					
Nüfus	58 493	59 634	28 901	29 512	29 592	30 123
İşgücü	30 016	31 131	20 659	21 233	9 357	9 898
İstihdam	26 993	27 489	18 741	19 004	8 252	8 485
Tarım	5 093	5 085	2 861	2 868	2 232	2 218
Tarım dışı	21 900	22 403	15 880	16 136	6 020	6 267
İşsiz	3 023	3 642	1 918	2 229	1 105	1 413
İşgücüne dahil olmayanlar	28 478	28 504	8 242	8 279	20 236	20 225
	(%)					
İşgücüne katılma oranı	51,3	52,2	71,5	71,9	31,6	32,9
İstihdam oranı	46,1	46,1	64,8	64,4	27,9	28,2
İşsizlik oranı	10,1	11,7	9,3	10,5	11,8	14,3
Tarım dışı işsizlik oranı	11,9	13,7	10,5	11,8	15,4	18,3
15-64 yaş grubu						
İşgücüne katılma oranı	56,2	57,3	77,0	77,6	35,3	36,8
İstihdam oranı	50,4	50,4	69,7	69,3	31,1	31,4
İşsizlik oranı	10,3	12,0	9,4	10,8	12,0	14,5
Tarım dışı işsizlik oranı	11,9	13,8	10,5	11,9	15,4	18,4
Genç nüfus (15-24 yaş)						
İşsizlik oranı	17,0	21,4	15,7	19,3	19,3	25,0
Ne eğitimde ne istihdamda olanların oranı <sup>(1)</sup>	22,1	23,0	12,5	13,8	31,9	32,4

Tablodaki rakamlar yuvarlamadan dolayı toplamı vermeyebilir.

(1) Çalışmayan ve eğitimde (örgün ve yaygın) olmayan gençlerin, toplam genç nüfus içindeki oranıdır.

### Kayıt dışı çalışanların oranı %33,1 olarak gerçekleşti

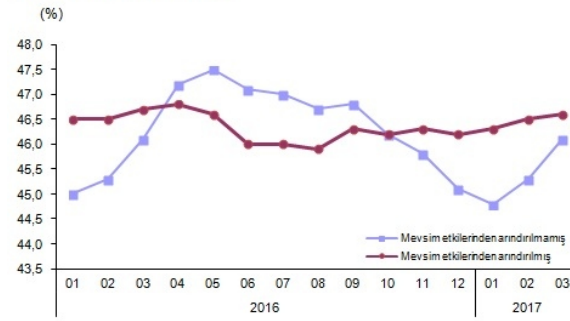
Mart 2017 döneminde herhangi bir sosyal güvenlik kuruluşuna bağlı olmadan çalışanların oranı, bir önceki yılın aynı dönemine göre 0,2 puan artarak %33,1 olarak gerçekleşti.

## Mevsim etkilerinden arındırılmış istihdam arttı, işsizlik azaldı

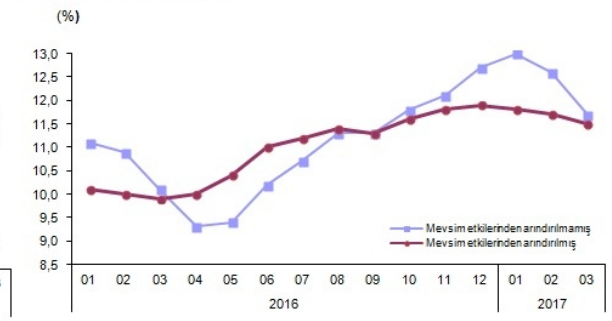
Mevsim etkilerinden arındırılmış istihdam bir önceki döneme göre 115 bin kişi artarak 27 milyon 805 bin kişi olarak tahmin edildi. İstihdam oranı 0,1 puanlık artış ile %46,6 oldu.

Mevsim etkilerinden arındırılmış işsiz sayısı bir önceki döneme göre 34 bin kişi azalarak 3 milyon 629 bin kişi olarak gerçekleşti. İşsizlik oranı 0,2 puanlık azalış ile %11,5 oldu.

İstihdam oranı, Mart 2017



İşsizlik oranı, Mart 2017



Mevsim etkilerinden arındırılmış işgücüne katılma oranı bir önceki döneme göre 0,1 puanlık artış ile %52,7 olarak gerçekleşti. Ekonomik faaliyete göre istihdam edilenlerin sayısı, tarım sektöründe 105 bin, kişi azalırken, sanayi sektöründe 95 bin, inşaat sektöründe 61 bin, hizmet sektöründe 64 bin kişi arttı.

### Mevsim etkilerinden arındırılmış temel işgücü göstergeleri, Mart 2016 – Mart 2017

		İşgücü (Bin)	Değişim oranı (%) <sup>(1)</sup>	İstihdam (Bin)	Değişim oranı (%) <sup>(1)</sup>	İşsiz (Bin)	Değişim oranı (%) <sup>(1)</sup>	İşgücüne				
								katılma oranı (%)	İstihdam oranı (%)	İşsizlik oranı (%)	Tarım dışı işsizlik oranı (%)	Genç nüfusta işsizlik oranı (%)
2016	Mart	30 323	0,3	27 318	0,4	3 005	-0,8	51,8	46,7	9,9	11,8	17,4
	Nisan	30 418	0,3	27 382	0,2	3 035	1,0	51,9	46,8	10,0	11,9	17,7
	Mayıs	30 474	0,2	27 295	-0,3	3 178	4,7	52,0	46,6	10,4	12,4	19,2
	Haziran	30 317	-0,5	26 973	-1,2	3 344	5,2	51,7	46,0	11,0	13,1	20,5
	Temmuz	30 434	0,4	27 018	0,2	3 416	2,2	51,8	46,0	11,2	13,3	20,2
	Ağustos	30 502	0,2	27 022	0,0	3 480	1,9	51,8	45,9	11,4	13,6	20,0
	Eylül	30 783	0,9	27 299	1,0	3 483	0,1	52,3	46,3	11,3	13,5	19,9
	Ekim	30 870	0,3	27 278	-0,1	3 593	3,2	52,3	46,2	11,6	13,9	20,6
	Kasım	31 010	0,5	27 366	0,3	3 644	1,4	52,5	46,3	11,8	14,0	21,6
	Aralık	31 008	0,0	27 318	-0,2	3 690	1,3	52,4	46,2	11,9	14,2	22,3
2017	Ocak	31 229	0,7	27 550	0,8	3 679	-0,3	52,5	46,3	11,8	14,0	22,6
	Şubat	31 353	0,4	27 690	0,5	3 663	-0,4	52,6	46,5	11,7	13,9	22,1
	Mart	31 434	0,3	27 805	0,4	3 629	-0,9	52,7	46,6	11,5	13,7	21,9

(1) Değişim oranı bir önceki döneme göre hesaplanmıştır.

Bu konu ile ilgili bir sonraki haber bülteninin yayımlanma tarihi 17 Temmuz 2017'dir.

### AÇIKLAMALAR

Bu haber bülteninde Mart 2017 dönemsel sonuçları; 2017 yılının 5-17. haftalarını içine alan Şubat, Mart ve Nisan aylarını kapsamaktadır.



TS24628