

Sayı: 24941

15 Mayıs 2017

Saat: 10:00

## İşgücü İstatistikleri, Şubat 2017

### İşsizlik oranı %12,6 seviyesinde gerçekleşti

Türkiye genelinde 15 ve daha yukarı yaştakilerde işsiz sayısı 2017 yılı Şubat döneminde geçen yılın aynı dönemine göre 676 bin kişi artarak 3 milyon 900 bin kişi oldu. İşsizlik oranı ise 1,7 puanlık artış ile %12,6 seviyesinde gerçekleşti. Aynı dönemde; tarım dışı işsizlik oranı 2,1 puanlık artış ile %14,8 olarak tahmin edildi. Genç nüfusta (15-24 yaş) işsizlik oranı 4,7 puanlık artış ile %23,3 olurken, 15-64 yaş grubunda bu oran 1,8 puanlık artış ile %12,9 olarak gerçekleşti.

### İstihdam oranı %45,3 oldu

İstihdam edilenlerin sayısı 2017 yılı Şubat döneminde, bir önceki yılın aynı dönemine göre 500 bin kişi artarak 26 milyon 956 bin kişi, istihdam oranı ise değişim göstermeyerek %45,3 oldu.

Bu dönemde, tarım sektöründe çalışan sayısı 160 bin kişi, tarım dışı sektörlerde çalışan sayısı 340 bin kişi arttı. İstihdam edilenlerin %18,7'si tarım, %19,5'i sanayi, %6,7'si inşaat, %55,2'si ise hizmetler sektöründe yer aldı. Önceki yılın aynı dönemi ile karşılaştırıldığında tarım sektörünün istihdam edilenler içindeki payı 0,3 puan, hizmet sektörünün payı 0,2 puan artarken, sanayi sektörünün payı 0,4 puan azaldı. İnşaat sektörünün payı ise değişim göstermedi.

### İşgücüne katılma oranı %51,8 olarak gerçekleşti

İşgücü 2017 yılı Şubat döneminde bir önceki yılın aynı dönemine göre 1 milyon 175 bin kişi artarak 30 milyon 855 bin kişi, işgücüne katılma oranı ise 1 puan artarak %51,8 olarak gerçekleşti. Aynı dönemler için yapılan kıyaslamalara göre; erkeklerde işgücüne katılma oranı 0,8 puanlık artışla %71,7, kadınlarda ise 1,2 puanlık artışla %32,3 olarak gerçekleşti.

### Mevsim etkilerinden arındırılmamış temel işgücü göstergeleri, Şubat 2016, Şubat 2017

	Toplam		Erkek		Kadın	
	2016	2017	2016	2017	2016	2017
15 ve daha yukarı yaştakiler	(Bin)					
Nüfus	58 433	59 567	28 866	29 476	29 567	30 091
İşgücü	29 680	30 855	20 478	21 124	9 202	9 731
İstihdam	26 456	26 956	18 419	18 662	8 037	8 294
Tarım	4 876	5 036	2 785	2 881	2 091	2 155
Tarım dışı	21 580	21 920	15 633	15 781	5 946	6 139
İşsiz	3 224	3 900	2 060	2 462	1 165	1 438
İşgücüne dahil olmayanlar	28 753	28 712	8 388	8 352	20 365	20 360
	(%)					
İşgücüne katılma oranı	50,8	51,8	70,9	71,7	31,1	32,3
İstihdam oranı	45,3	45,3	63,8	63,3	27,2	27,6
İşsizlik oranı	10,9	12,6	10,1	11,7	12,7	14,8
Tarım dışı işsizlik oranı	12,7	14,8	11,3	13,1	16,3	18,9
15-64 yaş grubu						
İşgücüne katılma oranı	55,6	56,8	76,4	77,3	34,7	36,2
İstihdam oranı	49,4	49,5	68,6	68,0	30,2	30,7
İşsizlik oranı	11,1	12,9	10,2	11,9	12,9	15,0
Tarım dışı işsizlik oranı	12,8	14,9	11,3	13,2	16,4	19,0
Genç nüfus (15-24 yaş)						
İşsizlik oranı	18,6	23,3	17,4	21,5	20,7	26,6
Ne eğitimde ne istihdamda olanların oranı <sup>(1)</sup>	23,1	23,9	13,6	14,9	32,5	33,0

Tablodaki rakamlar yuvarlamadan dolayı toplamı vermeyebilir.

(1) Çalışmayan ve eğitimde (örgün ve yaygın) olmayan gençlerin, toplam genç nüfus içindeki oranıdır.

### Kayıt dışı çalışanların oranı %32,8 olarak gerçekleşti

Şubat 2017 döneminde herhangi bir sosyal güvenlik kuruluşuna bağlı olmadan çalışanların oranı, bir önceki yılın aynı dönemine göre 0,7 puan artarak %32,8 olarak gerçekleşti.

## Kamu istihdamı %1,2 azaldı

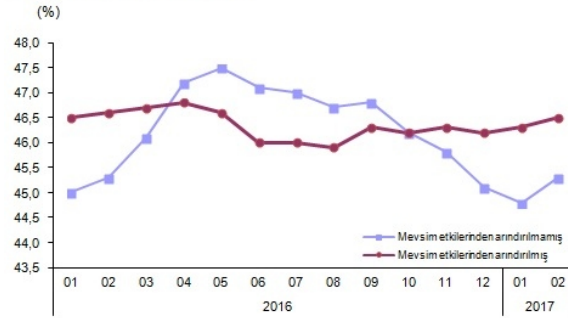
Maliye Bakanlığı tarafından derlenen verilere göre, 2017 yılı I. döneminde toplam kamu istihdamı 2016 yılının aynı dönemine göre %1,2 oranında azalarak 3 milyon 558 bin kişi olarak gerçekleşti.

## Mevsim etkilerinden arındırılmış istihdam arttı, işsizlik azaldı

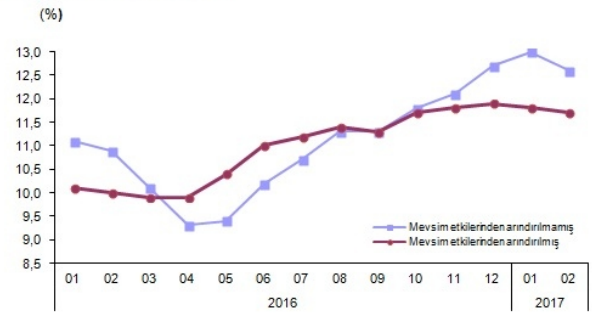
Mevsim etkilerinden arındırılmış istihdam bir önceki döneme göre 143 bin kişi artarak 27 milyon 699 bin kişi olarak tahmin edildi. İstihdam oranı 0,2 puanlık artış ile %46,5 oldu.

Mevsim etkilerinden arındırılmış işsiz sayısı bir önceki döneme göre 15 bin kişi azalarak 3 milyon 674 bin kişi olarak gerçekleşti. İşsizlik oranı 0,1 puanlık azalış ile %11,7 oldu.

İstihdam oranı, Şubat 2017



İşsizlik oranı, Şubat 2017



Mevsim etkilerinden arındırılmış işgücüne katılma oranı bir önceki döneme göre 0,2 puanlık artış ile %52,7 olarak gerçekleşti. Ekonomik faaliyete göre istihdam edilenlerin sayısı, tarım sektöründe 22 bin, inşaat sektöründe 61 bin, hizmet sektöründe 83 bin kişi artarken sanayi sektöründe ise 23 bin kişi azaldı.

## Mevsim etkilerinden arındırılmış temel işgücü göstergeleri, Şubat 2016 – Şubat 2017

	İşgücü (Bin)	Değişim oranı (%) <sup>(1)</sup>	İstihdam (Bin)	Değişim oranı (%) <sup>(1)</sup>	İşsiz (Bin)	Değişim oranı (%) <sup>(1)</sup>	İşgücüne			Tarım dışı işsizlik oranı (%)	Genç nüfusta işsizlik oranı (%)
							katılma oranı (%)	İstihdam oranı (%)	İşsizlik oranı (%)		
2016 Şubat	30 241	0,1	27 207	0,2	3 035	-0,4	51,8	46,6	10,0	12,0	17,7
Mart	30 308	0,2	27 312	0,4	2 996	-1,3	51,8	46,7	9,9	11,8	17,3
Nisan	30 401	0,3	27 377	0,2	3 024	0,9	51,9	46,8	9,9	11,8	17,6
Mayıs	30 461	0,2	27 291	-0,3	3 170	4,8	52,0	46,6	10,4	12,4	19,2
Haziran	30 310	-0,5	26 969	-1,2	3 341	5,4	51,6	46,0	11,0	13,1	20,5
Temmuz	30 430	0,4	27 015	0,2	3 415	2,2	51,8	46,0	11,2	13,3	20,2
Ağustos	30 501	0,2	27 020	0,0	3 480	1,9	51,8	45,9	11,4	13,6	20,0
Eylül	30 786	0,9	27 300	1,0	3 486	0,2	52,3	46,3	11,3	13,5	19,9
Ekim	30 879	0,3	27 281	-0,1	3 598	3,2	52,3	46,2	11,7	13,9	20,6
Kasım	31 022	0,5	27 371	0,3	3 651	1,5	52,5	46,3	11,8	14,0	21,6
Aralık	31 022	0,0	27 323	-0,2	3 699	1,3	52,5	46,2	11,9	14,2	22,4
2017 Ocak	31 245	0,7	27 556	0,9	3 689	-0,3	52,5	46,3	11,8	14,1	22,7
Şubat	31 373	0,4	27 699	0,5	3 674	-0,4	52,7	46,5	11,7	14,0	22,2

(1) Değişim oranı bir önceki döneme göre hesaplanmıştır.

Bu konu ile ilgili bir sonraki haber bülteninin yayımlanma tarihi 15 Haziran 2017'dir.

### AÇIKLAMALAR

Bu haber bülteninde Şubat 2017 dönemsel sonuçları; 2017 yılının 1-13. haftalarını içine alan Ocak, Şubat ve Mart aylarını kapsamaktadır.



TS24941