

Sayı: 24624

15 Şubat 2017

Saat: 10:00

## İşgücü İstatistikleri, Kasım 2016

### İşsizlik oranı %12,1 seviyesinde gerçekleşti

Türkiye genelinde 15 ve daha yukarı yaştakilerde işsiz sayısı 2016 yılı Kasım döneminde geçen yılın aynı dönemine göre 590 bin kişi artarak 3 milyon 715 bin kişi oldu. İşsizlik oranı ise 1,6 puanlık artış ile %12,1 seviyesinde gerçekleşti. Aynı dönemde; tarım dışı işsizlik oranı 1,9 puanlık artış ile %14,3 olarak tahmin edildi. Genç nüfusta (15-24 yaş) işsizlik oranı 3,5 puanlık artış ile %22,6 olurken, 15-64 yaş grubunda bu oran 1,6 puanlık artış ile %12,3 olarak gerçekleşti.

### İstihdam oranı %45,8 oldu

İstihdam edilenlerin sayısı 2016 yılı Kasım döneminde, bir önceki yılın aynı dönemine göre 391 bin kişi artarak 27 milyon 67 bin kişi, istihdam oranı ise değişim göstermeyerek %45,8 oldu.

Bu dönemde, tarım sektöründe çalışan sayısı 101 bin kişi azalırken, tarım dışı sektörlerde çalışan sayısı 491 bin kişi arttı. İstihdam edilenlerin %18,7'si tarım, %19,6'sı sanayi, %7,4'ü inşaat, %54,2'si ise hizmetler sektöründe yer aldı. Önceki yılın aynı dönemi ile karşılaştırıldığında tarım sektörünün istihdam edilenler içindeki payı 0,6 puan, sanayi sektörünün payı 0,5 puan, inşaat sektörünün payı 0,1 puan azalırken, hizmet sektörünün payı ise 1,1 puan arttı.

### İşgücüne katılma oranı %52,1 olarak gerçekleşti

İşgücü 2016 yılı Kasım döneminde bir önceki yılın aynı dönemine göre 980 bin kişi artarak 30 milyon 781 bin kişi, işgücüne katılma oranı ise 0,9 puan artarak %52,1 olarak gerçekleşti. Aynı dönemler için yapılan kıyaslamalara göre; erkeklerde işgücüne katılma oranı 0,6 puanlık artışla %71,9, kadınlarda ise 1,1 puanlık artışla %32,7 olarak gerçekleşti.

### Mevsim etkilerinden arındırılmamış temel işgücü göstergeleri, Kasım 2015, Kasım 2016

	Toplam		Erkek		Kadın	
	2015	2016	2015	2016	2015	2016
15 ve daha yukarı yaştakiler	(Bin)					
Nüfus	58 215	59 069	28 751	29 203	29 464	29 866
İşgücü	29 801	30 781	20 492	21 004	9 309	9 777
İstihdam	26 676	27 067	18 575	18 856	8 101	8 211
Tarım	5 154	5 053	2 802	2 812	2 352	2 242
Tarım dışı	21 522	22 013	15 773	16 044	5 749	5 969
İşsiz	3 125	3 715	1 917	2 148	1 208	1 566
İşgücüne dahil olmayanlar	28 414	28 288	8 259	8 199	20 156	20 089
	(%)					
İşgücüne katılma oranı	51,2	52,1	71,3	71,9	31,6	32,7
İstihdam oranı	45,8	45,8	64,6	64,6	27,5	27,5
İşsizlik oranı	10,5	12,1	9,4	10,2	13,0	16,0
Tarım dışı işsizlik oranı	12,4	14,3	10,5	11,6	17,2	20,7
15-64 yaş grubu						
İşgücüne katılma oranı	56,0	57,1	76,8	77,5	35,2	36,6
İstihdam oranı	50,0	50,1	69,5	69,5	30,5	30,6
İşsizlik oranı	10,7	12,3	9,5	10,4	13,2	16,3
Tarım dışı işsizlik oranı	12,4	14,3	10,5	11,6	17,3	20,8
Genç nüfus (15-24 yaş)						
İşsizlik oranı	19,1	22,6	17,7	19,2	21,7	28,6
Ne eğitimde ne istihdamda olanların oranı <sup>(1)</sup>	23,3	23,9	13,9	14,3	32,7	33,6

Tablodaki rakamlar yuvarlamadan dolayı toplamı vermeyebilir.

(1) Çalışmayan ve eğitimde (örgün ve yaygın) olmayan gençlerin, toplam genç nüfus içindeki oranıdır.

### Kayıt dışı çalışanların oranı %33,3 olarak gerçekleşti

Kasım 2016 döneminde herhangi bir sosyal güvenlik kuruluşuna bağlı olmadan çalışanların oranı, bir önceki yılın aynı dönemine göre 0,7 puan artarak %33,3 olarak gerçekleşti.

## Kamu istihdamı %1,2 arttı

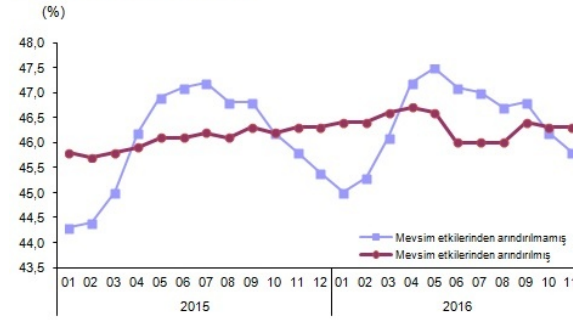
Maliye Bakanlığı tarafından derlenen verilere göre, 2016 yılı IV. döneminde toplam kamu istihdamı 2015 yılının aynı dönemine göre %1,2 oranında artarak 3 milyon 562 bin kişi olarak gerçekleşti.

## Mevsim etkilerinden arındırılmış istihdam ve işsizlik arttı

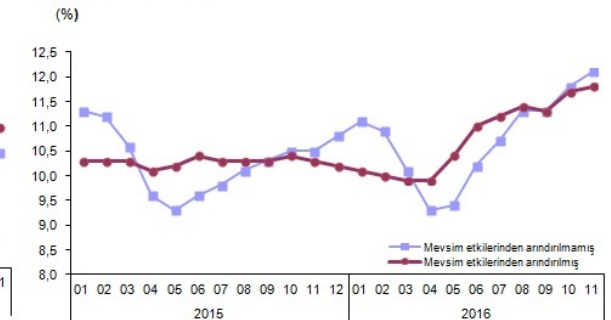
Mevsim etkilerinden arındırılmış istihdam bir önceki döneme göre 70 bin kişi artarak 27 milyon 368 bin kişi olarak tahmin edildi. İstihdam oranı değişim göstermeyerek %46,3 oldu.

Mevsim etkilerinden arındırılmış işsiz sayısı bir önceki döneme göre 55 bin kişi artarak 3 milyon 665 bin kişi olarak gerçekleşti. İşsizlik oranı 0,1 puanlık artış ile %11,8 oldu.

İstihdam oranı, Kasım 2016



İşsizlik oranı, Kasım 2016



Mevsim etkilerinden arındırılmış işgücüne katılma oranı bir önceki döneme göre 0,1 puanlık artış ile %52,5 olarak gerçekleşti. Ekonomik faaliyete göre istihdam edilenlerin sayısı, tarım sektöründe 5 bin, sanayi sektöründe 34 bin, inşaat sektöründe 9 bin, hizmet sektöründe 21 bin kişi arttı.

## Mevsim etkilerinden arındırılmış temel işgücü göstergeleri, Kasım 2015 – Kasım 2016

	İşgücü (Bin)	Değişim oranı (%) <sup>(1)</sup>	İstihdam (Bin)	Değişim oranı (%) <sup>(1)</sup>	İşsiz (Bin)	Değişim oranı (%) <sup>(1)</sup>	İşgücüne			Tarım dışı işsizlik oranı (%)	Genç nüfusta işsizlik oranı (%)
							katılma oranı (%)	İstihdam oranı (%)	İşsizlik oranı (%)		
2015 Kasım	30 041	0,1	26 953	0,3	3 088	-1,2	51,6	46,3	10,3	12,3	18,3
Aralık	30 088	0,2	27 008	0,2	3 080	-0,3	51,6	46,3	10,2	12,2	18,1
2016 Ocak	30 141	0,2	27 090	0,3	3 050	-1,0	51,6	46,4	10,1	12,1	18,0
Şubat	30 132	0,0	27 108	0,1	3 024	-0,9	51,6	46,4	10,0	12,0	17,7
Mart	30 235	0,3	27 251	0,5	2 983	-1,4	51,7	46,6	9,9	11,8	17,3
Nisan	30 356	0,4	27 343	0,3	3 013	1,0	51,8	46,7	9,9	11,8	17,6
Mayıs	30 482	0,4	27 318	-0,1	3 164	5,0	52,0	46,6	10,4	12,3	19,1
Haziran	30 353	-0,4	27 014	-1,1	3 339	5,5	51,7	46,0	11,0	13,0	20,5
Temmuz	30 449	0,3	27 033	0,1	3 416	2,3	51,8	46,0	11,2	13,3	20,2
Ağustos	30 545	0,3	27 061	0,1	3 484	2,0	51,9	46,0	11,4	13,6	20,0
Eylül	30 814	0,9	27 321	1,0	3 493	0,3	52,3	46,4	11,3	13,5	19,9
Ekim	30 908	0,3	27 298	-0,1	3 610	3,3	52,4	46,3	11,7	13,9	20,6
Kasım	31 033	0,4	27 368	0,3	3 665	1,5	52,5	46,3	11,8	14,1	21,6

(1) Değişim oranı bir önceki döneme göre hesaplanmıştır.

Bu konu ile ilgili bir sonraki haber bülteninin yayımlanma tarihi 15 Mart 2017'dir.

## AÇIKLAMALAR

Bu haber bülteninde Kasım 2016 dönemsel sonuçları; 2016 yılının 40-52. haftalarını içine alan Ekim, Kasım ve Aralık aylarını kapsamaktadır.



TS24624